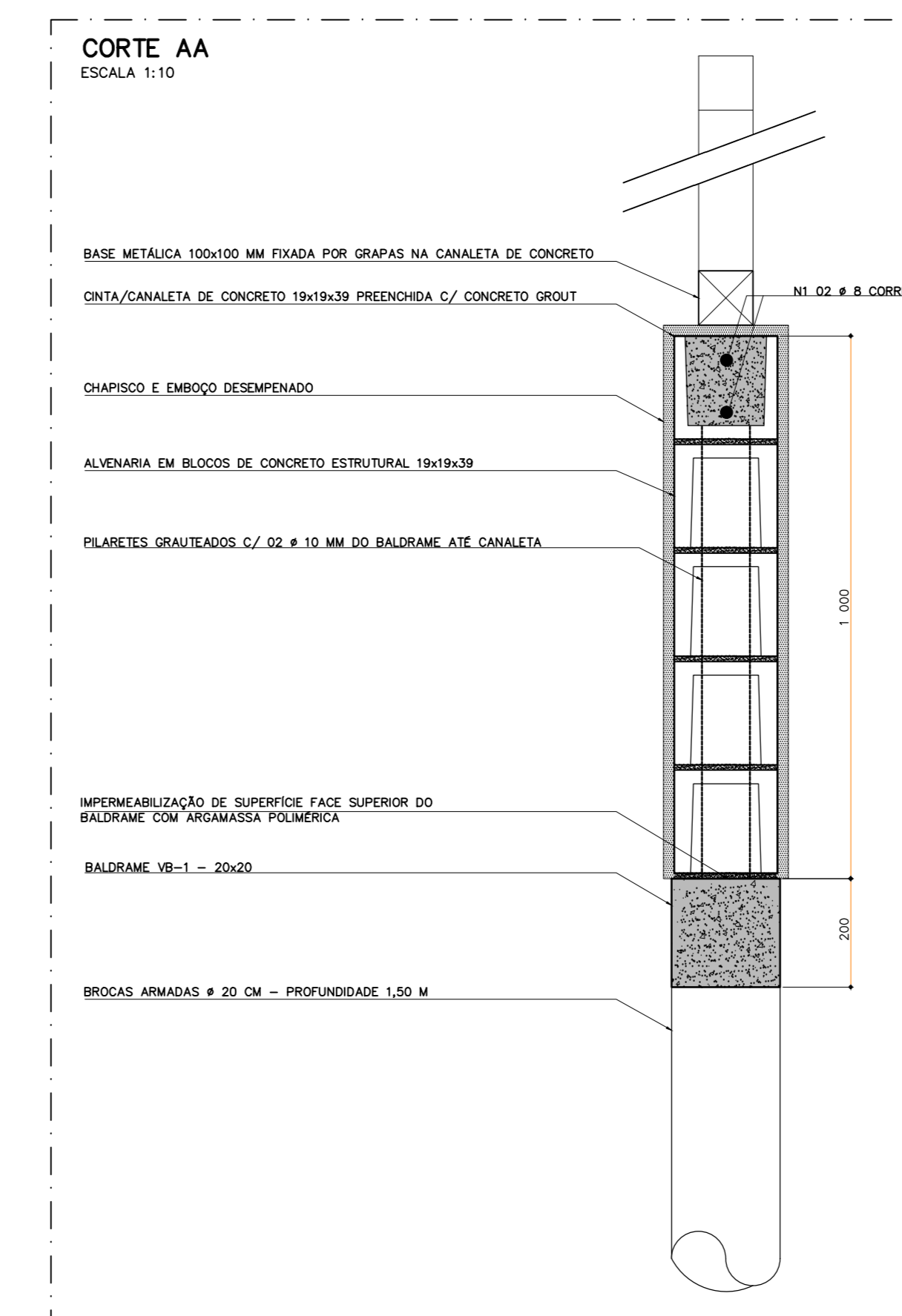
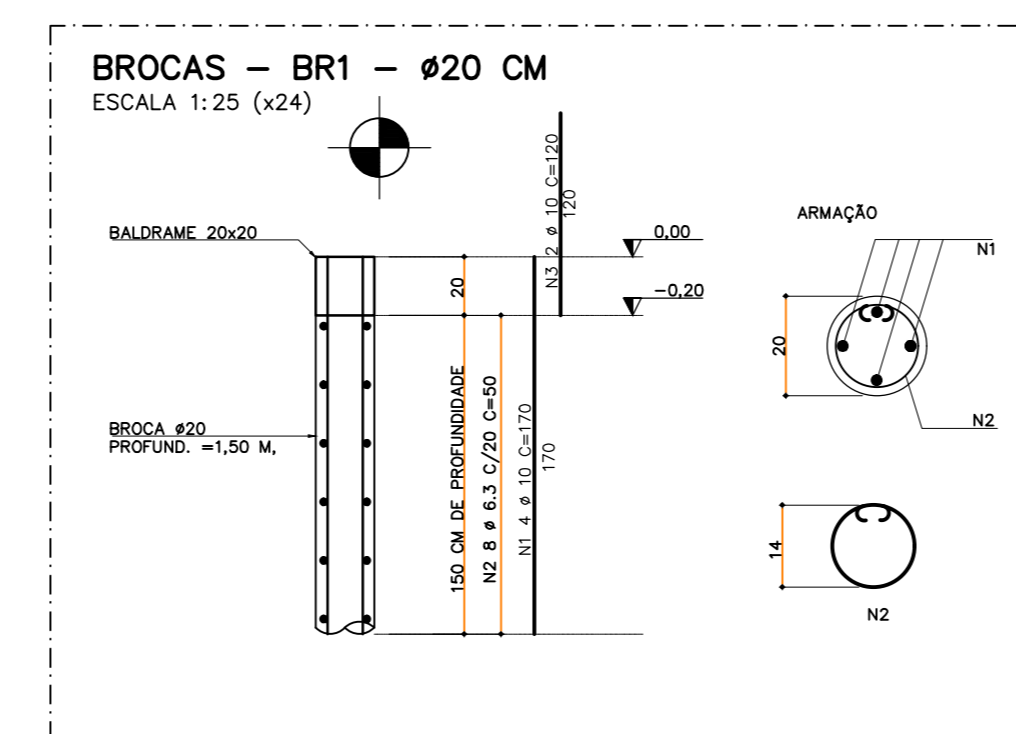
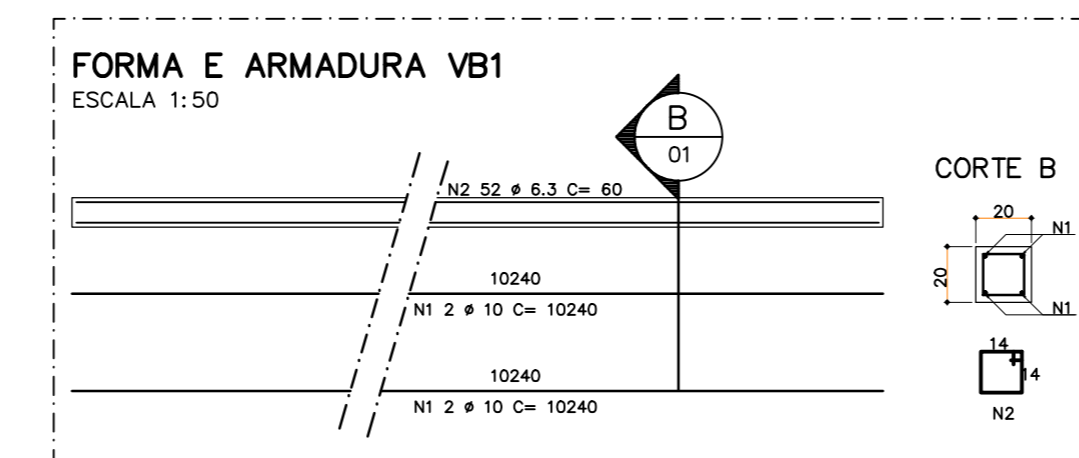
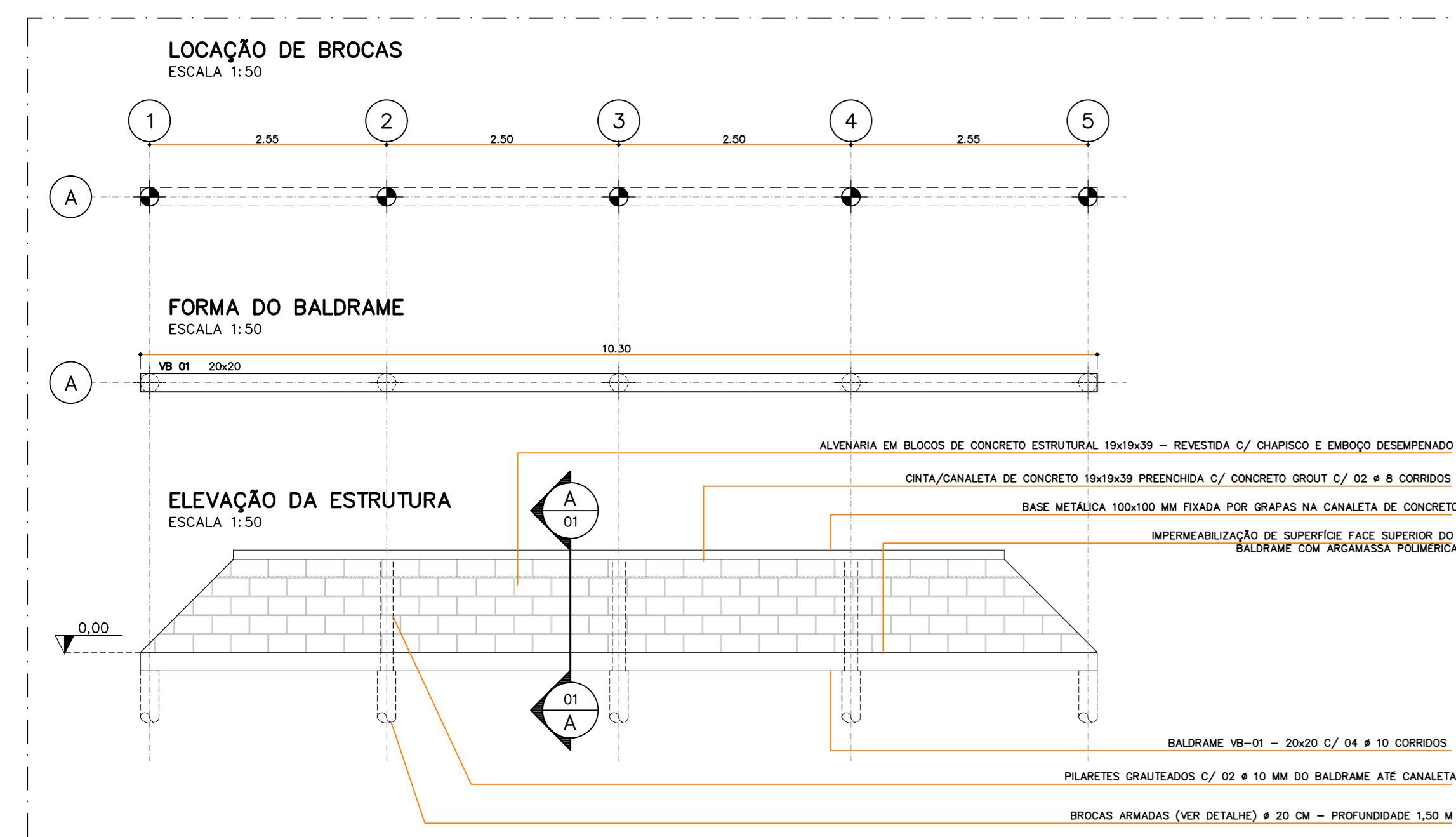


TABELA DE MATERIAIS		
DESCRIÇÃO DO MATERIAL	un.	quant.
Braco de concreto armado ϕ 20 cm	m	07,50
Concreto do baldrame	m ³	00,41
Forma do baldrame	m	21,00
Argamassa grout	m ³	00,24
Aço CA 50	kg	40,34
Aço CA 60	kg	07,80
Alvenaria em blocos de concreto estrutural 19x19x39	m ²	07,70
Cinto de amarração canoleta	m	08,70
Chapisco	m ²	20,71
Emboço desempenado	m ²	20,71



COMAM
CONSÓRCIO DOS MUNICÍPIOS DA ALTA MOGIANA

ASSUNTO: LETREIROS INDICATIVOS DE NOMES DE CIDADE
ÁREA: ARQUITETURA ESTRUTURAL
FOLHA: 01/01

OBJETIVO: LETREIROS INDICATIVOS DE IGARAPAVA
LOCAL: LOCAL DO LETREIRO

PREFEITO MUNICIPAL: JOSÉ RICARDO RODRIGUES MATTAR
ESCALA: MUNICÍPIO IGARAPAVA
UF: SP

SITUAÇÃO S/ ESCALA: N/A

PRESENTE DO COMAM: OFF 233.948.568-07
KATUÍSCIA DE P. MENDES

AUTOR DO PROJETO: ART 280723200890301
FÁBIO AGUILAR SASSI

REVISÃO: CDR MAIO / 2021
INDICADA

A.P. MARTIN
PROJETOS E CONSTRUÇÕES LTDA - ME
FÁBIO AGUILAR SASSI
ENG. CIVIL CREA : 5060886435

COORDENADOR: FÁBIO AGUILAR SASSI
 PROJETO: LETREIROS INDICATIVOS DE NOMES DE CIDADE
 LOCAL: IGARAPAVA
 DATA: 01/01/2021